

# DE LA SEMILLA AL ESTÓMAGO

## ¿DE DÓNDE PROVIENEN LOS ALIMENTOS QUE LLEGAN A NUESTRAS MESAS?

La diversidad y calidad de alimentos disponibles no serían posibles sin la agricultura étnica y campesina. Han sido l@s pequeños agricultores, pescadores, cazadores, pastores, recolectores, sanadores tradicionales y artesanos quienes han cuidado y diversificado por milenios las semillas y formas de cultivar, garantizando de esa manera la alimentación de la humanidad.



La agricultura étnica y campesina se basa en una relación de cuidado y respeto con la tierra y los medios de sustento. Dedicar áreas a la protección de los ecosistemas forestales y establece policultivos que promueven la biodiversidad y contribuyen a mitigar los efectos del cambio climático

**2.500 millones** de personas del Sur global obtenemos la mayor parte de los alimentos del pequeño comercio local o de vendedores informales que se surten directamente de campesinos.

# 70%

de los alimentos para consumo humano son producidos por la agricultura étnica y campesina, utilizando sólo el 25% de los recursos disponibles para la agricultura

La agricultura étnica y campesina proporciona diversidad de productos para el autoconsumo y el mercado. Combate la pobreza rural y la dependencia, al representar una fuente de empleo propia y permitir pagar mano de obra y otros costos del sistema de producción

Las políticas de desarrollo que promueven los gobiernos de Latinoamérica están orientadas al apoyo de la producción industrial de alimentos y materias primas (investigación, fomento, financiación, seguridad jurídica).

En contraste, la cadena agroindustrial alimenta solo el

# 30%

de la población mundial, concentrando tierras, el agua y el apoyo de los Estados.

La producción agroindustrial se destina principalmente a la alimentación animal y la producción de biocombustibles.

**Mesoamérica, Los Andes y la Amazonía** son centro de origen y diversidad de cultivos de frijol, maíz, yuca, papa, tomate, ají, cacao y numerosas especies de tubérculos, raíces, hortalizas, plantas medicinales, frutales, entre otras.

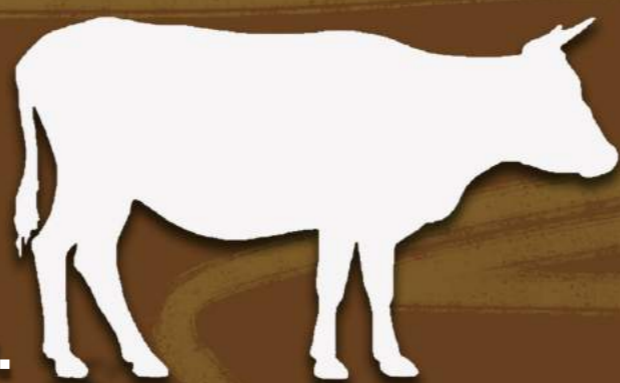
El modelo agroindustrial es uno de los responsables de la crisis climática por el consumo de grandes cantidades de combustibles fósiles, el uso desmedido de agrotóxicos y transgénicos y la emisión de gases de efecto invernadero.

**80%**  
Ganadería

**13%**  
Cultivos alimentarios

**7%**  
Cultivos agroindustriales

En Colombia, la ganadería ocupa **34,8 millones** de hectáreas cuando solo deberían utilizarse **15,1 millones**.



**8 millones** de hectáreas son dedicadas a producir alimentos, cuando el potencial de Colombia es de hasta **22 millones**.



Apoya: **HEINRICH BÖLL STIFTUNG**  
BOGOTÁ  
Colombia